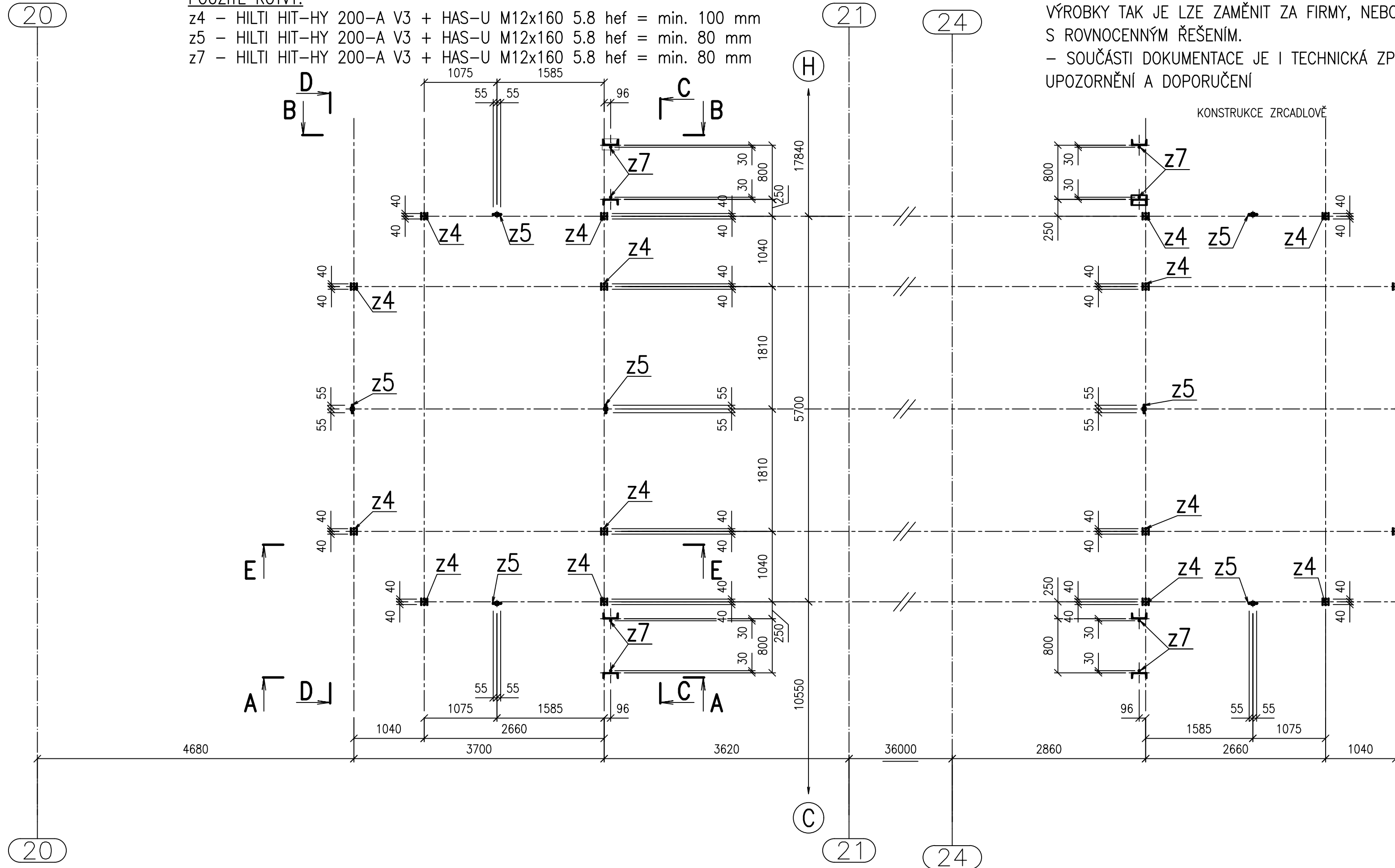


PŮDORYS KOTVENÍ

1:50  
POUŽITÉ KOTVY:

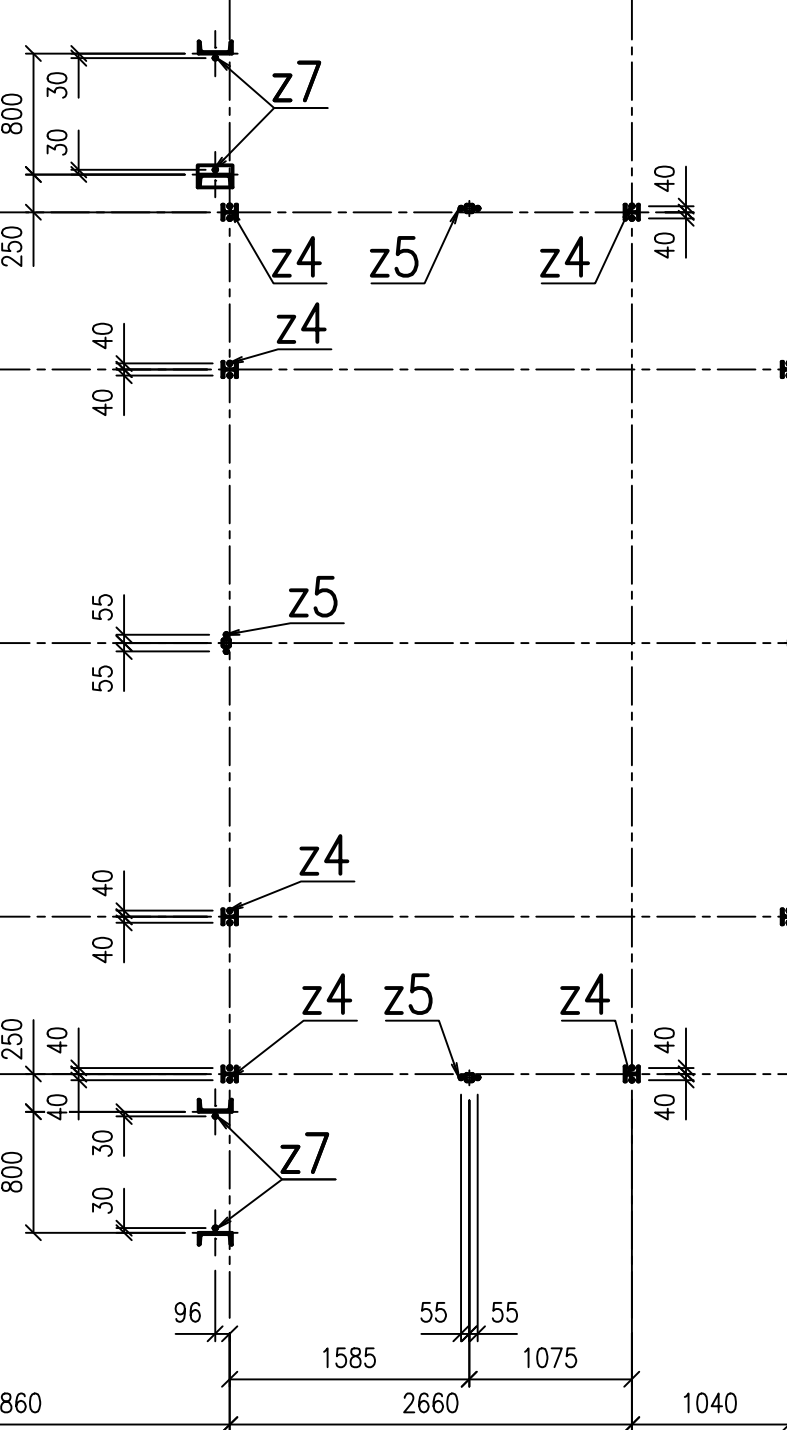
- z4 - HILTI HIT-HY 200-A V3 + HAS-U M12x160 5.8 hef = min. 100 mm  
z5 - HILTI HIT-HY 200-A V3 + HAS-U M12x160 5.8 hef = min. 80 mm  
z7 - HILTI HIT-HY 200-A V3 + HAS-U M12x160 5.8 hef = min. 80 mm



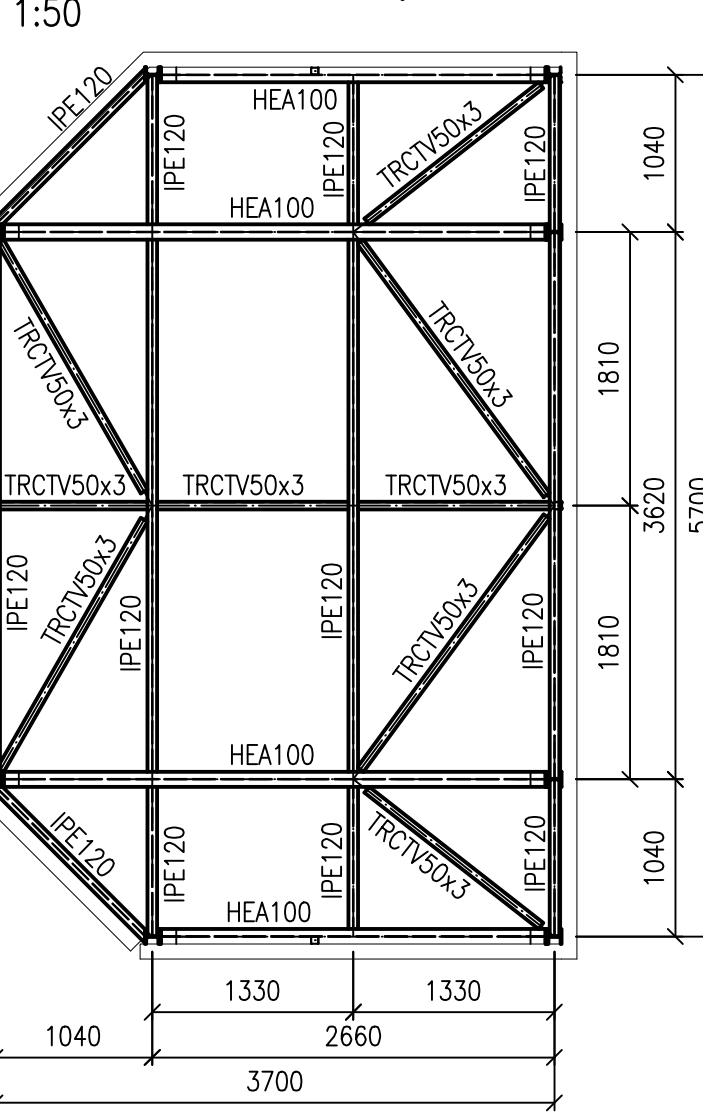
POZNÁMKA:

- POKUD JSOU V DOKUMENTACI UVEDENY KONKRÉTNÍ FIRMY, NEBO VÝROBKY TAK JE LZE ZAMĚNIT ZA FIRMY, NEBO VÝROBKY S ROVNOCENNÝM ŘEŠENÍM.  
- SOUČÁSTI DOKUMENTACE JE I TECHNICKÁ ZPRÁVA, ODSTAVEC 8 OBEČNÁ UPOZORNĚNÍ A DOPORUČENÍ

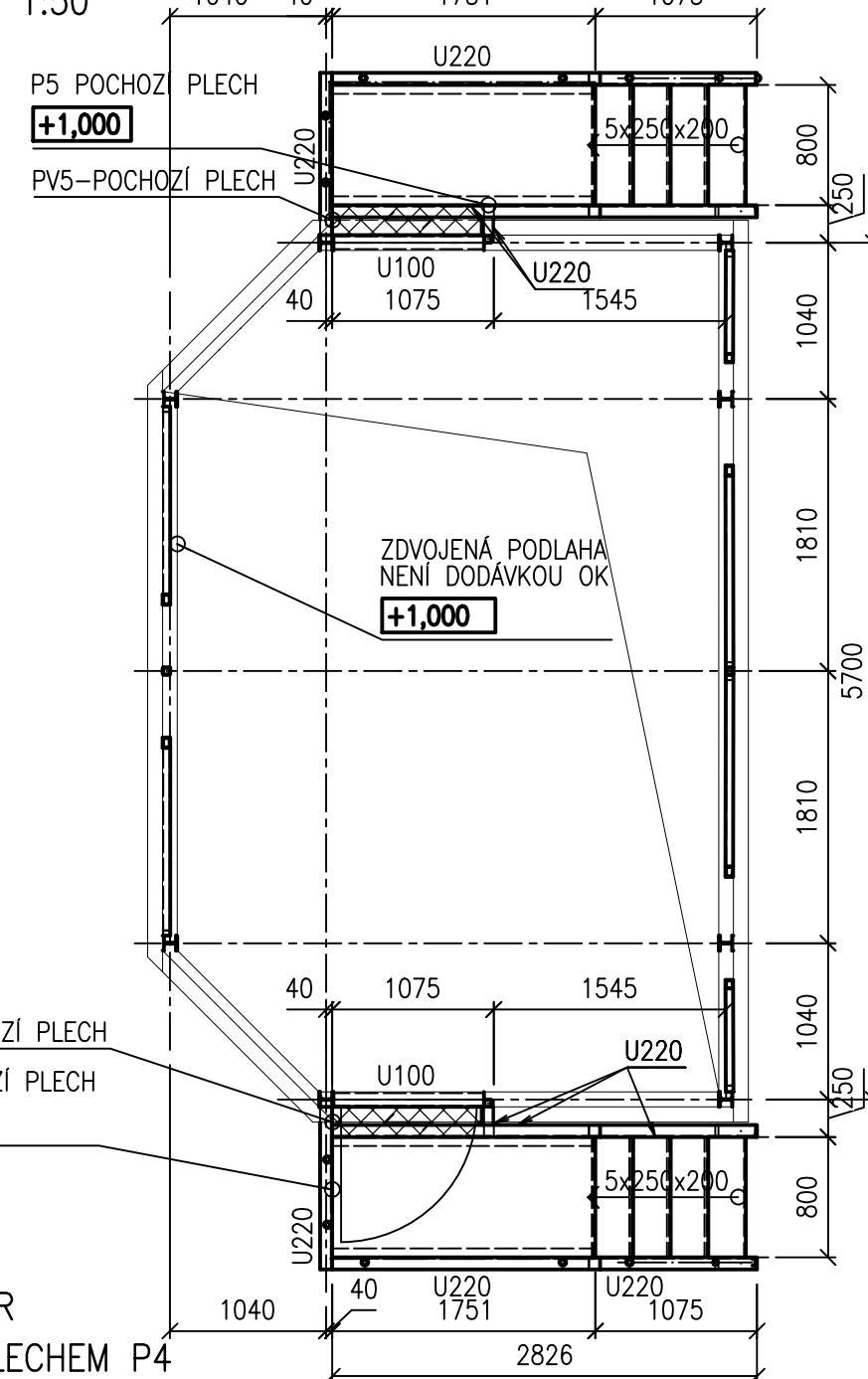
KONSTRUKCE ZRCADLOVĚ



ÚROVEŇ +4,000m



ÚROVEŇ +1,000m



POZNÁMKA:

- POUŽITÝ MATERIÁL: S235JR  
- DUTÉ PROFILY UZAVŘÍT PLECHEM P4  
- NESLOUŽÍ PRO VÝROBU, NUTNO ZPRACOVAT RALIZAČNÍ A VÝROBNÍ DOKUMENTACI  
- VŠECHNY ŠROUBY MINIMÁLNĚ TŘÍDY 8.8, KOTVY 5.8  
- PODLITÍ PATNICH PLECHŮ MINIMÁLNĚ O PEVNOSTI ZÁKLADŮ  
- SKUTEČNÉ ROZMĚRY A STAV STÁVAJÍCÍ KCE ZKONTROLOVAT NA STAVBĚ  
- PROFILY UPE DLE DIN 1026-2  
- LÁVKY JSOU ZE SLZIČKOVÉHO PLECHU TL.5mm S VÝZTUHAMÍ Z PLECHU TL. 5 mm, VZDÁLENOST VÝZTUH MAX. 1200 mm  
- SCHOD. STUPNĚ JSOU Z PLECHU TL. 5 mm  
- POSTUP OSAZOVÁNÍ VŠECH KOTEV PROVÁDĚT PODLE PODMÍNEK MANUÁLU, STANDARDU VÝROBCE  
- ZÁBRADLÍ TRUBKOVÉ: SLOUPKY TRØ44,5x5  
HORNÍ MADLO TRØ44,5x2,9  
DOLNÍ MADLO TRØ32x2  
OKOPOVÝ PLECH PLO100x6

TŘÍDA PROVEDENÍ DLE ČSN EN 1090-2 EXC 2  
VÝKAZ MATERIÁLU Č. ----- HP4-4-102549  
**±0 ≈ 525,600 m n.m.**

"DOKUMENTACE JE DUŠEVNÍM MAJETKEM FIRMY HUTNÍ PROJEKT Frýdek-Místek a.s. A NESMÍ BÝT POUŽITA BEZ JEJÍHO VĚDOMÍ."

VYPRACOVAL	ING. KATEŘINA BORTLIČKOVÁ	<i>Bortličková</i> <i>Mo</i> <i>ef</i> <i>ef</i>	<b>HUTNÍ PROJEKT</b> FRÝDEK-MÍSTEK HUTNÍ PROJEKT Frýdek-Místek a.s.
PROJEKTANT	ING. MARTIN BLAŽÍK		
SCHVÁLIL	ING. ROMAN LISNÍK		
KONTROLOVAL	ING. ROMAN LISNÍK		
INVESTOR	AL INVEST Břidličná, a.s.	DATUM 05/2025	
MÍSTO STAVBY	AL INVEST BŘIDLICHNÁ	ÚČEL ZADÁNÍ STAVBY	
STAVBA	ALFAGEN ETAPA 2.	Č. ZAK. 11542-003-003	
SO 02 HALA TAO VESTAVKY OCELOVÉ KONSTRUKCE V8 PŮDORYSY, ŘEZY		ARCHIVNÍ ČÍSLO HP4-2-103278	
		LISTŮ 1	POČET A4 5
		MĚŘÍTKO 1:50	POŘADOVÉ Č. 17